

Sede legale: Via Ariberto, 24 – 20123 Milano MI ITALY

Uffici, stabilimento e magazzino: **Via Bari, snc – 26900 Lodi LO ITALY**

Tel +39 0371.1730656 – Fax +39 0371.1930106 – info@brunobalducci.com

www.brunobalducci.com – C.F. 00819520156 – P.I. 02722240963

Cap. Soc. € 46.800 i.v. – REA 313826 – PEC: info@pec.brunobalducci.com

## **REFERENZE – TRACK RECORD**

**bruno balducci srl** – impianti di aspirazione – è nata nel 1944 e da sempre progetta, costruisce ed installa impianti di aspirazione, filtrazione, depolverazione e di bonifica ambientale.

Fumi, polveri, gas da impianti di processo, di taglio, di estrusione, di saldatura, di ossitaglio, di taglio al plasma e laser, di molatura, sabbiatura, nebbie oleose, polveri in genere, esalazioni di C.O.V., esalazioni nocive, rappresentano solo alcuni dei mille problemi che un'azienda deve oggi affrontare e risolvere.

Oltre ai tradizionali depolveratori a maniche, **bruno balducci srl** progetta e costruisce filtri autopulenti a cartucce rigenerabili in poliestere, polipropilene, Nomex®, Ryton®, Teflon®. I depolveratori a cartucce sono, dal 1984, una consolidata realtà tecnologica, frutto di anni di esperienza, grazie alla stretta collaborazione tecnica con aziende di piccola, media e grande dimensione.

**bruno balducci srl** – was established in 1944 and has always been designing, manufacturing and installing suction plants, filtering and dedusting system for environment defence

All kinds of dust, smoke, oil mists and fumes from industrial processing are one of the many problems a factory has to face and solve today.

Besides the traditional bag filters, **bruno balducci srl** designs and manufactures self-cleaning filters with cartridges in polyester, polypropylene, Nomex™, Ryton™, Teflon™.

Introduced into the market by **bruno balducci srl** over 30 years ago, and having given in these years very satisfactory results, these filters are now considered a reliable and highly technological solution for several problems of pollution.



Settore / *Field*: Pannelli con tecnologia HPL  
*Panels with high quality HPL technology*

Impianto: di aspirazione e filtrazione polveri da laminato plastico. Le polveri vengono filtrate in silos e automaticamente convogliate nelle caldaie. I fumi vengono trattati in apposito impianto

*Plant: dedusting and filtering system for HPL Panels. Sucked dust are filtered in silos and automatically conveyed to feed boilers. I fumi vengono trattati in apposito impianto*

Portata / *Capacity*: 160.000 Nm<sup>3</sup>/h



Settore / *Field*: Energia / *Energy*

Impianto: di aspirazione da vasca di impregnazione

*Plant: fume suction system from impregnation vats.*

Portata / *Capacity*: 35.000 Nm<sup>3</sup>/h



Settore / Field: Profili speciali in acciaio  
*Special cold drawn profiles*

Impianto: di aspirazione e filtrazione  
polveri da sabbiatura

*Plant: suction and filtering system from  
sandblasting machine.*

Portata / Capacity: 15.000 Nm<sup>3</sup>/h



Settore / Field: Industria Meccanica  
*Mechanical Industry*

Impianto: mobile di aspirazione e  
filtrazione polveri di molatura e smerigliatura  
da Ferros Blatter

*Plant: movable unit for suction and filtering of  
grinding dust from Ferros Blatter machine*

Portata / Capacity: 2.000 Nm<sup>3</sup>/h



Settore / *Field*: Officina Meccanica  
*Mechanical Workshop*

Impianto: di aspirazione fumi di saldatura

*Plant: welding fumes suction systems*

Portata / *Capacity*: 18.000 Nm<sup>3</sup>/h

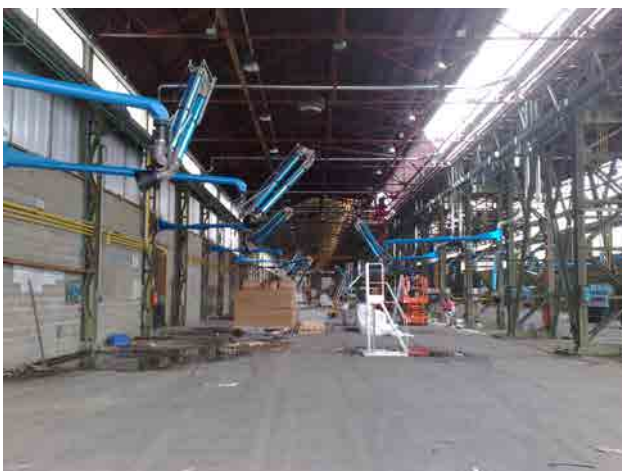


Settore / *Field*: flock e filati floccati in poliammide  
*Flock and flocked yarns in polyamide*

Impianto: di aspirazione e filtrazione polveri poliammidiche

*Plant: polyamide dust and flocks suction and filtering system.*

Portata / *Capacity*: 25.000 Nm<sup>3</sup>/h



Settore / *Field*: Fonderia / *Foundry*

Impianto: di aspirazione e filtrazione fumi da fonderia

*Plant: foundry fumes suction and filtering system.*

Portata / *Capacity*: 6.000 Nm<sup>3</sup>/h



Settore / *Field*: Refili di carta / *Paper edge strips*

Impianto Aspirazione e filtrazione refili di carta

*Plant: suction and filtering system of paper edge strips.*

Portata / *Capacity*: 5.000 Nm<sup>3</sup>/h



Settore / Field: Meccanica / Mechanical

Impianto: banchi filtroaspiranti autopulenti su misura

Plant: Suction bench with self-cleaning filtering system

Portata / Capacity: da from 1.000 a to 6.000 Nm<sup>3</sup>/h



Settore / Field: Componentistica

Impianto: Cabina di Insonorizzazione

Plant: Soundproofing cabin for centrifugal fan

Portata / Capacity: ----- Nm<sup>3</sup>/h



Settore / Field: Aeronautico / *Aerospace*

Impianto Gruppi mobili filtroaspiranti ATEX

*Plant: Suction and filtering movable unit ATEX*

Portata / *Capacity*: da 1.000 a 4.000 Nm<sup>3</sup>/h



Settore / *Field*: Farmaceutica / *Pharmaceutical*

Impianto di aspirazione da preriscaldamento materie prime

*Plant: suction system from raw-material pre-heating device*

Portata / *Capacity*: 4.000 Nm<sup>3</sup>/h



Settore / *Field*: Meccanica di precisione  
*Precision mechanics*

Impianto: di trasporto pneumatico sfridi da presse

*Plant pneumatic conveyor of copper cutting from shearing machines*

Potenza / *Power*: 187,5 kW



Settore / *Field*: Industria Chimica /  
*Chemical Industry*

Impianto: di aspirazione e filtrazione polveri di cemento

*Plant: Suction and filtering system of cement dust*

Portata / *Capacity*: 60.000 Nm<sup>3</sup>/h





Settore / *Field*: Pannelli compositi  
pre-fabbricati  
*Pre-fabricated composite panels*

Impianto: di aspirazione e filtrazione polveri  
di fibra di vetro

Plant: suction and filtering system of fiber  
glass dust

Portata / *Capacity*: 35.000 Nm<sup>3</sup>/h



Settore / *Field*: Industria Meccanica /  
*Mechanical Industry*

Impianto: di aspirazione e filtrazione  
fumi di saldatura

*Plant: suction and filtering system of welding  
fumes*

Portata / *Capacity*: 41.500 Nm<sup>3</sup>/h



Settore / *Field*: Gomma / Rubber

Impianto: di aspirazione e filtrazione fumi da presse

*Plant suction and activated carbon filtering of rubber fumes*

Portata / *Capacity*: 26.000 Nm<sup>3</sup>/h



Settore / *Field*: Industria Chimica  
*Chemical Industry*

Impianto: di aspirazione, filtrazione e stoccaggio materiale inerte.

*Plant suction and filtering system of inert dust with storage silo*

Portata / *Capacity*: 50.000 Nm<sup>3</sup>/h



Settore / *Field*: Alimentare / *Food*

Impianto: di aspirazione e filtrazione  
polveri di farina

*Plant: suction and filtering system of flour in  
food processing industry*

Portata / *Capacity*: 19.000 Nm<sup>3</sup>/h



Filtri a cartuccia modulari mod. Kitfilter®

**KITFILTER** è un filtro progettato e realizzato in lamiera zincata per essere collegato ad impianti di aspirazione e depolverazione in vari processi produttivi quali, per esempio:

- Saldatura, taglio termico, molatura, rettifica, levigatura.
- Fonderie.
- Industria chimico-farmaceutica, cosmetica, alimentare.
- Industria della plastica, della carta e dell'imballaggio.
- Cantieri navali, industria ferroviaria e materiali rotabili.
- Laboratori per la lavorazione dell'oro, gioielli e bigiotteria.
- Levigatura del legno e finitura delle superfici.
- Trattamento dell'aria, ecc. ecc.

**KITFILTER** has been designed especially for the treatment of dust and fumes issued by working cycles in

- engineering, thermic cutting and steel industries.
- foundries.
- chemical, pharmaceutical, cosmetic and food industries.
- plastic and paper packaging industries.
- Shipyards
- gold, jewellery and bijouterie workshops.
- wood sanding and surface finishing machines
- air treatment systems and many more.

Portata/Capacity: da / from 3.000 fino a / to 100.000 Nm<sup>3</sup>/h



1944/2015: da oltre 70 anni a tutela dell'ambiente

**TRASFERIMENTO IMPIANTI****REVAMPING DI IMPIANTI  
ASPIRAZIONE E FILTRAZIONE***Revamping of existing suction and  
filtering systems***ADEGUAMENTO ALLE  
NOMATIVE ATEX***In conformity to ATEX  
Standard*

Impianto obsoleto.  
*Obsolete plant (to be disassembled)*



Smontaggio impianto.  
*Plant disassembly*



Sabbatura e verniciatura  
*Sandblasting and painting of  
components*



Impianto rimesso a nuovo.  
*Revamped plant*

ABB SPA, Alcan Alluminio SpA, Alstom Power Italia SpA, Antibioticos Spa, Arpa SpA, Arsenale Marina Militare SpA, ATT SpA, Bayer SpA, Beta Utensili SpA, BP ITALIA SpA, BTicino SpA, Calvi Spa, Cimbali SpA, CIP Assorbenti SpA, Demont Srl, Dow Corning SpA, Eliche Radice SpA, Fabbrica d'Armi Pietro Beretta SpA, Fincantieri SpA, Finelvo Srl, Galbani Industria Alimentare SpA, General Electric Energy (Nuovo Pignone) SpA, Gewiss SpA, Giuseppe Citterio Spa, Gruppo Arvato, Kone Ascensori Spa, ILVA SPA, Lagostina SpA, La Repubblica Gruppo l'Espresso SpA, Mapei SpA, Marcegaglia SpA, Metecno SpA, Metropolitana Milanese SpA, Milesi Vernici SpA, Mondadori Printing SpA, Moreschi SpA, Oto Melara Spa, Piaggio & C. SpA, Pirelli Ambiente Srl, Prysmian SpA (ex Pirelli Cavi SpA), Pirelli Pneumatici SpA, Pirelli SpA, Pomellato SpA, PPG Industries SpA, Recordati Farmaceutici SpA, Riello SpA, Rolls-Royce Italia Srl, Sony Italia SpA, Tenaris Dalmine SpA, Terni Acciaieria SpA, Trenitalia SpA (ex Ferrovie dello Stato), Electrolux Home Products Italy (ex Zanussi).

